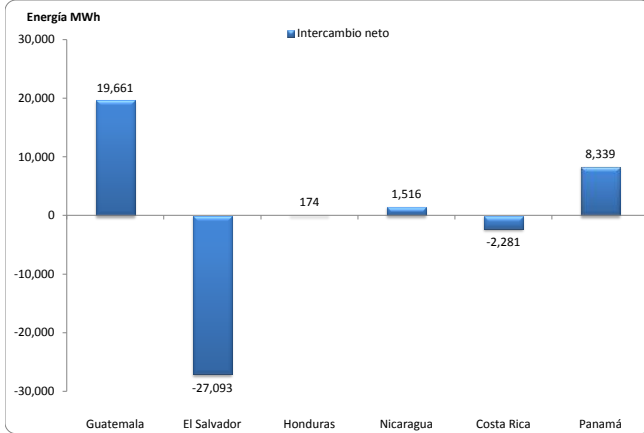


MONITOR DEL MERCADO ELÉCTRICO REGIONAL Semana del 23 al 29 de agosto

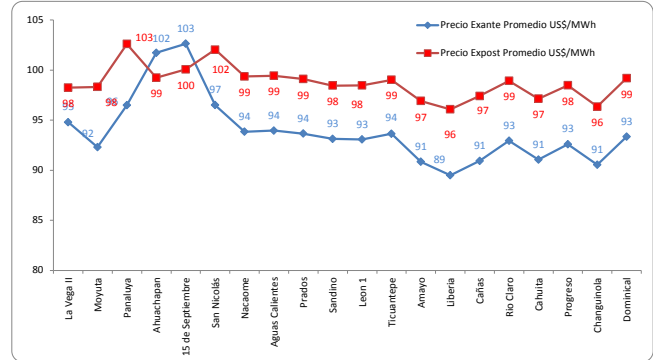
INDICADORES ESTADÍSTICOS MERCADO ELÉCTRICO REGIONAL

INTERCAMBIOS NETOS DE ENERGÍA POR PAÍS



Fuente: Posdespachos Regionales, Base Datos EOR
Intercambio = Inyección - Retiro

PRECIOS NODALES PROMEDIO EXANTE Y EXPOST*



Fuente: Predeespachos y posdespachos regionales, Base Datos EOR

	Precio Exante US\$/MWh	Precio Expost US\$/MWh
Máximo	202.65	133.29
Mínimo	76.23	78.55
Promedio	104.28	98.75

La diferencia promedio entre Precios Exante y Expost fue de 5.27%.

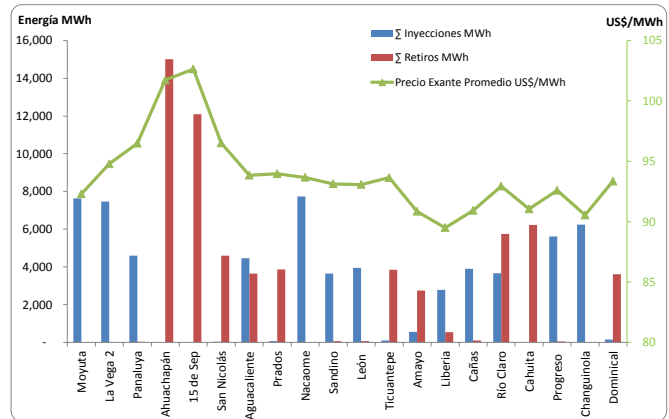
Nota: El informe de posdespacho en la base de datos del EOR, no tiene precios expost para los siguientes periodos: día 23 (9:00 y 17:00 hrs.), día 25 (18:00 hrs.), día 26 (11:00, 14:00 y 15:00 hrs.) y día 29 (8:00 y 15:00 hrs.)

MEDICION POR NODO

País	Nodo	Σ Inyecciones MWh	Σ Retiros MWh
Guatemala	Moyuta	7,634	0
	La Vega 2	7,455	-
	Panaluja	4,603	30
El Salvador	Ahuachapán	-	15,006
	15 de Sep	8	12,095
	San Nicolás	28	4,599
Honduras	Aguacaliente	4,456	3,647
	Prados	73	3,871
	Nacaome	7,733	-
	Sandino	3,651	73
Nicaragua	Leon	3,955	72
	Ticuantepé	100	3,852
	Amayo	553	2,745
	Liberia	2,773	548
Costa Rica	Cañas	3,908	98
	Río Claro	3,660	5,756
	Cahuila	-	6,220
	Progreso	5,605	42
Panamá	Changuinola	6,243	-
	Dominical	145	3,612

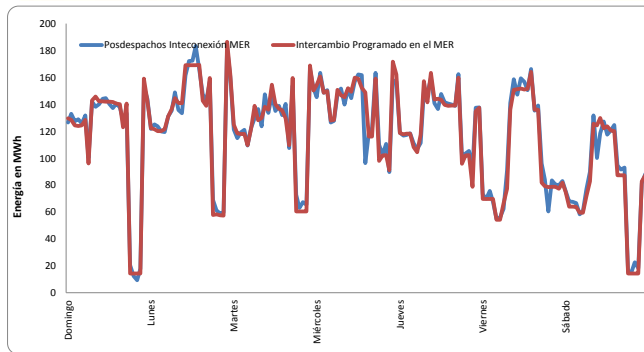
Fuente: Posdespachos diarios, Base Datos EOR

COMPARATIVO ENERGÍA Y PRECIOS EN CADA NODO



Fuente: Posdespachos diarios, Base Datos EOR

GUATEMALA: INTERCAMBIOS PROGRAMADOS CON EL MER Y POSDESPACHOS



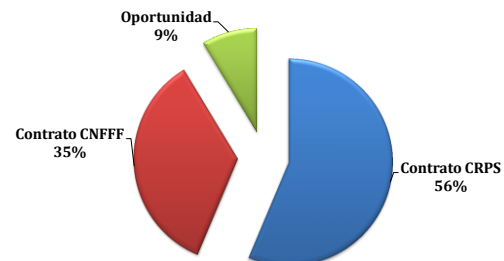
Fuente: Programas y Posdespachos diarios, AMM

Intercambio Programado Semana			
Neto MWh	19,571	Día	Hora
Max (MW)	187	24/08/15	23
Min (MW)	14	23/08/15	19

Intercambio Posdespacho Semana			
Neto MWh	19,661	Día	Hora
Max (MW)	183	24/08/15	14
Min (MW)	9	23/08/15	21

La diferencia entre el programa y el posdespacho fue de 0.46%

GUATEMALA: OFERTAS DE INYECCIÓN DE ENERGÍA PROGRAMADAS



Contrato CRPS	Contrato CNFFF	Oportunidad	Total
MWh	MWh	MWh	MWh
11,023	6,856	1,691	19,571

Fuente: Programas diarios, AMM

CRPS = Contratos Regionales con Prioridad de Suministro
CNFF = Contrato No Firme Físico Flexible
Oportunidad = Ofertas de Oportunidad (Excedentes)

OFERTAS DE INYECCION DE ENERGIA DE GUATEMALA AL MER (MWh) POR AGENTE

#	Agente Exportador	Total oferta	Participación
1	Poliwatt Limitada	4,569	23.35%
2	Biomass Energy, S.A.	4,516	23.08%
3	Esi, S.A.	2,411	12.32%
4	Duke Energy Guatemala Y Cia. S.C.A.	2,250	11.50%
5	Puerto Quetzal Power Llc	1,475	7.53%
6	Comercializadora Electrica De Guatemala, S.A.	1,023	5.23%
7	Compañía Agrícola Industrial Santa Ana, S. A.	908	4.64%
8	Empresa De Generacion De Energia Electrica Del Inde	848	4.34%
9	Coenesa Generacion, S. A.	444	2.27%
10	Energias San Jose, S.A.	342	1.75%
11	Comercia Internacional, S.A.	320	1.63%
12	Hidrotama, S.A.	135	0.69%
13	Generadora Electrica Del Norte Ltda.	128	0.65%
14	Central Comercializadora De Energia Electrica, S.A.	116	0.59%
15	Comercializadora Electronova, S.A.	47.51	0.24%
16	Ion Energy, S.A.	20.80	0.11%
17	Recursos Naturales Y Celulosas, S. A.	12	0.063%
18	Electro Generacion, S. A.	5	0.025%
Total		19,571	100%

Fuente: Programas diarios, AMM

CAPACIDADES MÁXIMAS DE TRANSFERENCIA ENTRE ÁREAS DE CONTROL DEL SER (MW)

Fecha de aplicación: Sabado 29 de Agosto del 2015

Máximas Capacidades de Transferencia Norte → Sur (MW)

Banda de demanda	Guatemala + El Salvador + Honduras	Honduras - Nicaragua	Nicaragua - Costa Rica	Costa Rica - Panamá
Mínima	300	210	190	0
Media	260	160	200	0
Máxima	250	160	160	0

Máximas Capacidades de Transferencia Sur → Norte (MW)

Banda de Demanda	Guatemala + El Salvador + Honduras	Honduras - Nicaragua	Nicaragua - Costa Rica	Costa Rica - Panamá
Mínima	300	210	80	300
Media	220	220	110	280
Máxima	200	140	80	300

Nota del EOR: "5)Las máximas capacidades de transferencias simultáneas a través del triángulo norte son las indicadas en la tabla.. Considerando que se puede dar cualquier combinación de valores de importación simultánea ya sea desde Guatemala o desde el resto del SER.."

Fuente: Máximas Capacidades de Transferencia publicadas por el EOR.

NOTICIAS

Panamá, 24 agosto 2015 - Inversores interesados en energía solar

Ministerio de Ambiente panameño evalúa 15 estudios de impacto ambiental relacionados con proyectos solares. La inversión de los proyectos podría superar los US\$1.800 millones. Actualmente, en Panamá operan cuatro plantas solares con una generación de 13.46 MW.

Fuente: <http://www.estrategiaynegocios.net/centroamericaymundo/centroamerica/panama/872293-330/panam%C3%A1-inversores-interesados-en-energ%C3%ADa>

Costa Rica, 28 agosto 2015 - Proyecto bajaría tarifas eléctricas hasta un 20 por ciento

La Comisión de Asuntos Económicos recibió audiencia sobre el proyecto de Ley 19.644, "Reforma a la Ley de la Autoridad Reguladora de los Servicios Públicos para bajar el precio de la energía eléctrica". El objetivo de la reforma es reducir el precio final de la energía eléctrica a través de la inclusión del costo de la depreciación en la vida útil de los activos en la fijación de tarifas y precios de los servicios públicos, lo que evita recurrir a mecanismos de financiamiento que generan en el corto y mediano plazo fuertes incrementos en las tarifas al consumidor final.

Fuente: <http://www.entornointeligente.com/articulo/6836906/COSTA-RICA-Proyecto-bajaria-tarifas-electricas-hasta-un-20-por-ciento>